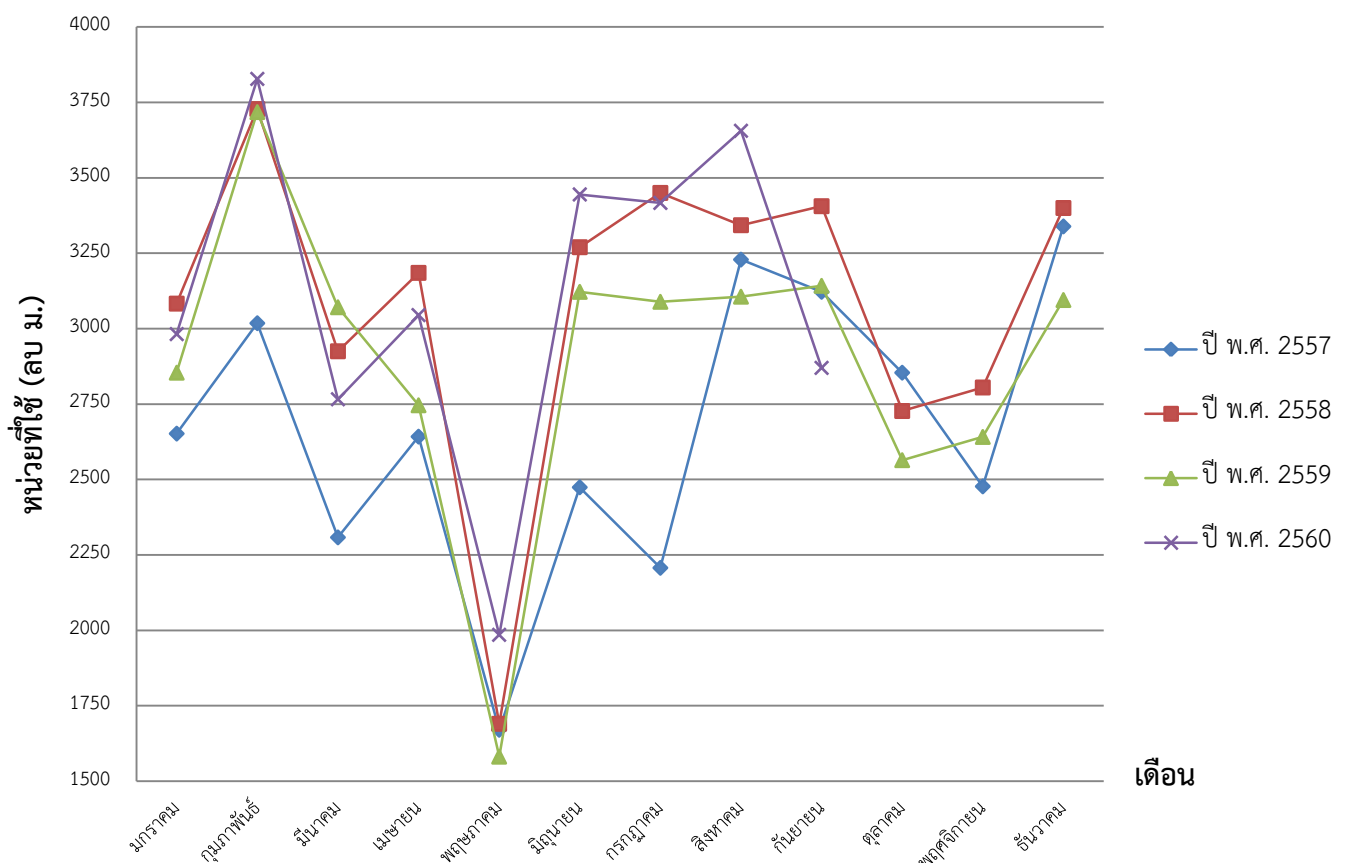


ตารางเปรียบเทียบสถิติการใช้น้ำ

ระหว่างปี พ.ศ. 2557-2560

ปี พ.ศ. เดือน	ปี พ.ศ. 2557	ปี พ.ศ. 2558	ปี พ.ศ. 2559	ปี พ.ศ. 2560	หมายเหตุ
มกราคม	2652	3083	2854	2982	
กุมภาพันธ์	3018	3728	3718	3828	
มีนาคม	2308	2925	3071	2766	
เมษายน	2642	3185	2746	3045	
พฤษภาคม	1670	1690	1581	1985	
มิถุนายน	2474	3270	3122	3445	
กรกฎาคม	2207	3450	3089	3417	
สิงหาคม	3229	3343	3106	3656	
กันยายน	3122	3406	3142	2870	
ตุลาคม	2854	2727	2564		
พฤศจิกายน	2477	2805	2641		
ธันวาคม	3339	3400	3095		

กราฟแสดงสถิติปริมาณการใช้น้ำของโรงเรียน ปี พ.ศ.2557-2560



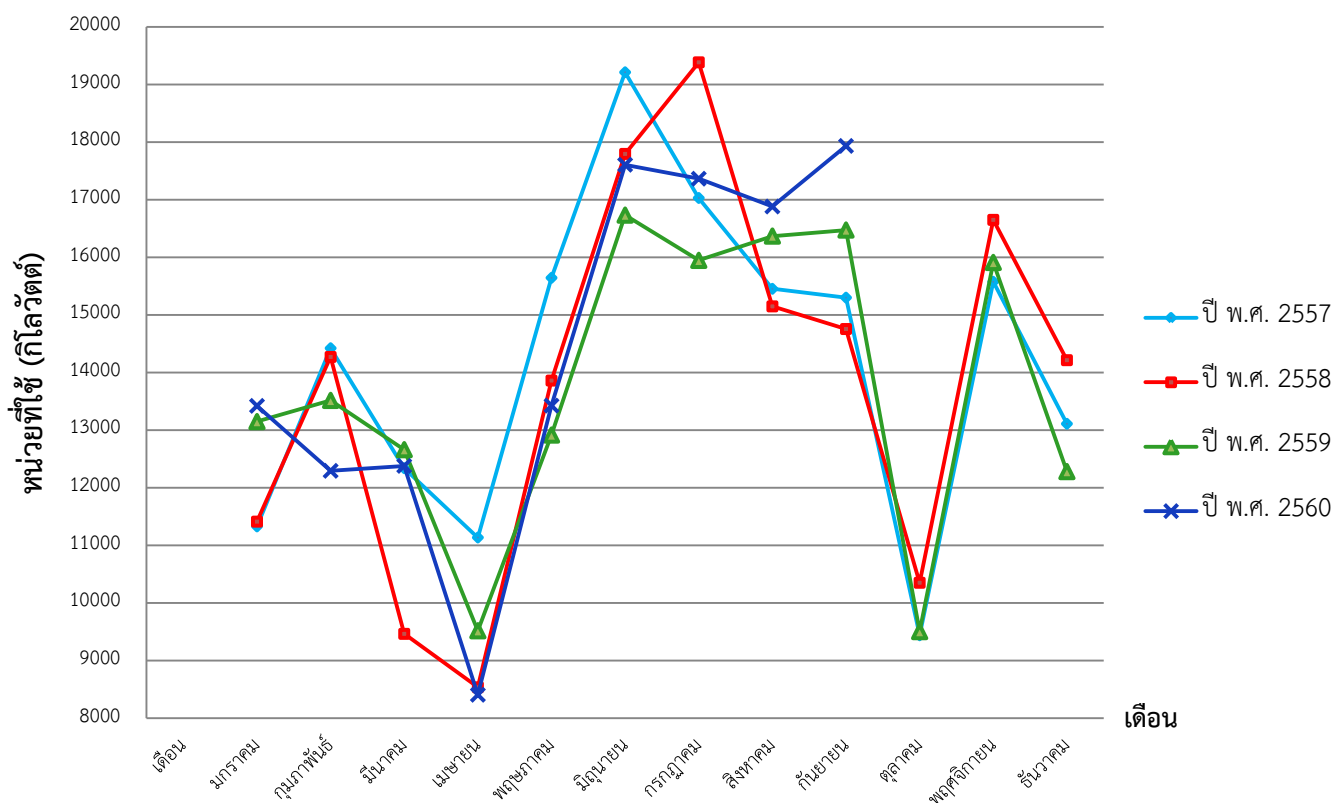
ตารางเปรียบเทียบสถิติการใช้ไฟฟ้า (มาตร 55029935)

ระหว่างปี พ.ศ. 2557-2560

ปี พ.ศ. เดือน	ปี พ.ศ. 2557	ปี พ.ศ. 2558	ปี พ.ศ. 2559	ปี พ.ศ. 2560	หมายเหตุ
มกราคม	11,328	11,411	13,148	13,421	
กุมภาพันธ์	14,422	14,270	13,516	12,293	
มีนาคม	12,338	9,463	12,661	12,379	
เมษายน	11,135	8,535	9,517	8,405	
พฤษภาคม	15,644	13,860	12,915	13,426	
มิถุนายน	19,213	17,795	16,733	17,607	
กรกฎาคม	17,030	19,385	15,947	17,365	
สิงหาคม	15,453	15,148	16,369	16,882	
กันยายน	15,300	14,755	16,474	17,934	
ตุลาคม	9,438	10,350	9,502		
พฤศจิกายน	15,576	16,650	15,911		
ธันวาคม	13,110	14,214	12,280		

กราฟแสดงสถิติปริมาณการใช้ไฟฟ้าของโรงเรียน ปี พ.ศ.2557-2560

เลขที่มาตร 55029935



ตารางเปรียบเทียบสถิติการใช้ไฟฟ้า (เลขที่มาตร 55148905)

ระหว่างปี พ.ศ. 2557-2560

ปี พ.ศ. เดือน	ปี พ.ศ. 2557	ปี พ.ศ. 2558	ปี พ.ศ. 2559	ปี พ.ศ. 2560	หมายเหตุ
มกราคม	29,000	34,000	47,000	52,000	
กุมภาพันธ์	43,000	47,000	47,000	51,000	
มีนาคม	33,000	28,000	37,000	40,000	
เมษายน	26,000	16,000	21,000	19,000	
พฤษภาคม	53,000	49,000	45,000	51,000	
มิถุนายน	85,000	76,000	86,000	89,000	
กรกฎาคม	75,000	71,000	68,000	61,000	
สิงหาคม	62,000	70,000	83,000	81,000	
กันยายน	67,440	62,000	66,000	73,000	
ตุลาคม	23,000	26,000	23,000		
พฤศจิกายน	59,000	65,000	69,000		
ธันวาคม	29,000	39,000	35,000		

กราฟแสดงสถิติปริมาณการใช้ไฟฟ้าของโรงเรียน ปี พ.ศ.2557-2560
เลขที่มาตร 55148905

